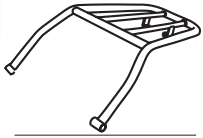


# Gepäckbrücke

KTM LC4 ab Baujahr 99

GPB.04.054.100

**1** Gepäckbrücke  
Carrier



GPB.04.054.001

Anzahl/ Pcs. 1

**5** Distanzbuchse  
Distance

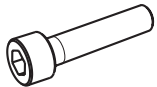


KFT.04.157.005/2

Anzahl/ Pcs. 1

links  
left

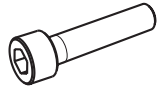
**2** Zylinderschraube  
mit Innensechskant  
Hexagon Socket Screw



M6 x 55 DIN 912

Anzahl/ Pcs. 1

**6** Sechskantschraube  
Hexagon Screw



M6 x 25 DIN 912

Anzahl/ Pcs. 2

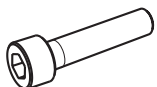
**3** Distanzbuchse  
Spacer



Da=10 Di=6,2 h=4,5

Anzahl/ Pcs. 1

**4** Zylinderschraube  
mit Innensechskant  
Hexagon Socket Screw

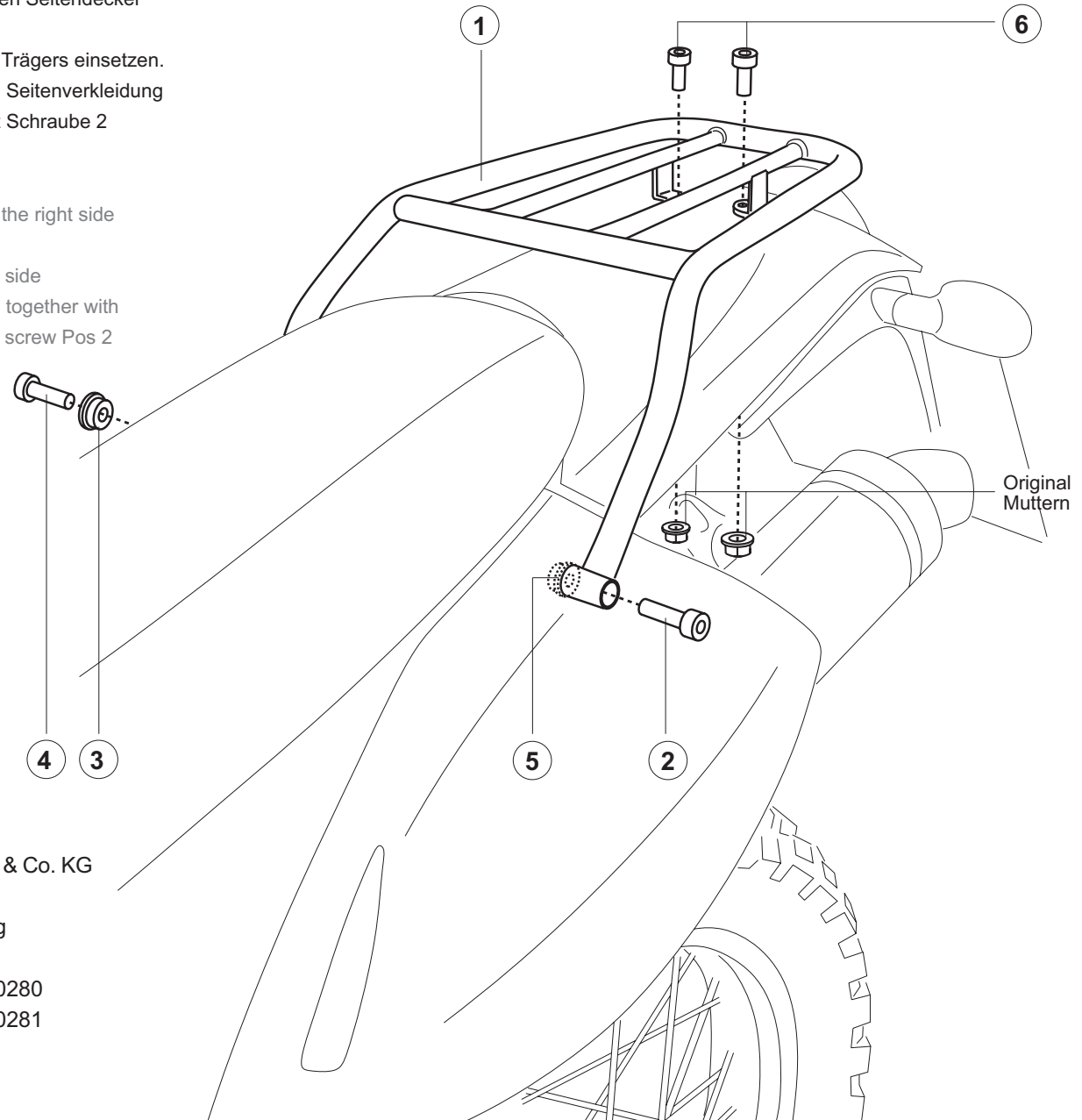


M6 x 40 DIN 912

Anzahl/ Pcs. 1

1. Buchse 3 in rechten Seitendeckel einsetzen.
2. Rechte Seite des Trägers einsetzen.
3. Buchse 5 in linke Seitenverkleidung einsetzen und mit Schraube 2 befestigen.

1. insert spacer 3 in the right side panel
2. insert right carrier side
3. mounting left side together with spacer Pos 5 and screw Pos 2



SW-MOTECH GmbH & Co. KG

Auf der Neustadt 16

35282 Rauschenberg

tel ++49(0) 6425 820280

fax ++49(0) 6425 820281

www.mo-tech.de