

PIASTRA SPECIFICA - SPECIFIC PLATE  
 PLATINE SPECIFIQUE - SPEZIFISCHE PLATTE - PARRILLA ESPECÍFICA

# HONDA DEAUVILLE '07/'08

ISTRUZIONI DI MONTAGGIO - MOUNTING INSTRUCTIONS  
 INSTRUCTIONS DE MONTAGE - BAUANLEITUNG - INSTRUCCIONES DE MONTAJE



**A**

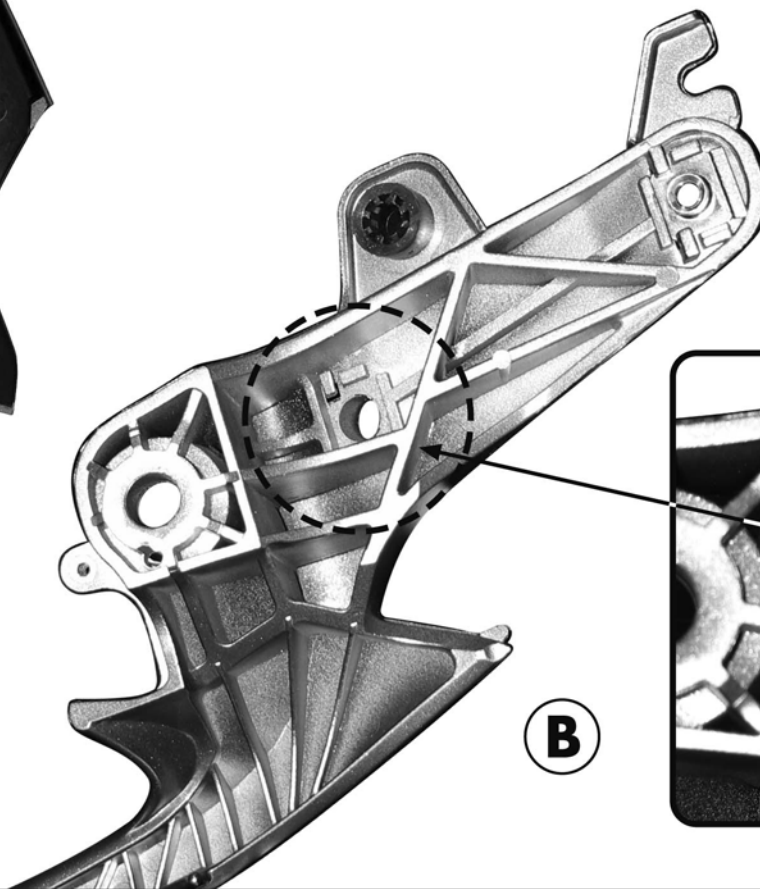
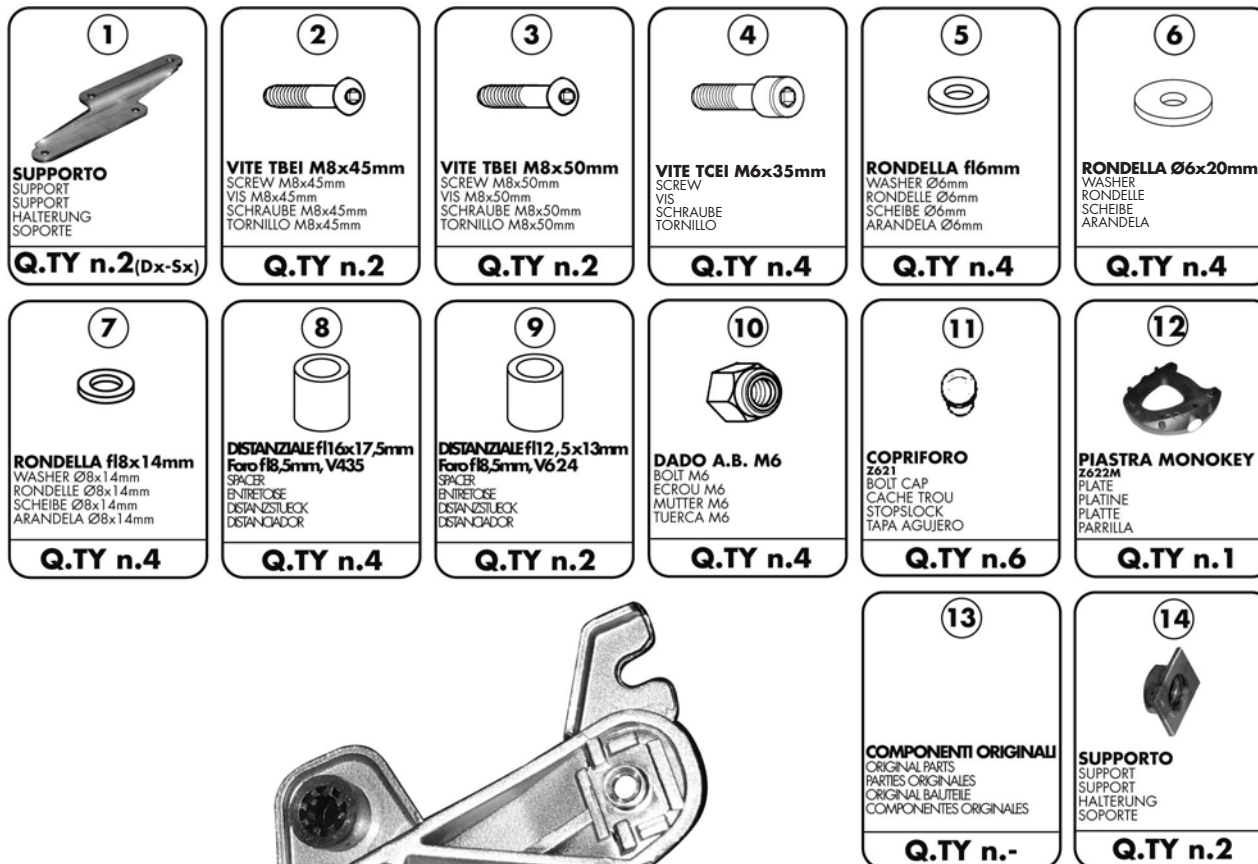
**ATTENZIONE**  
 PESO MASSIMO SOPPORTABILE DAL PORTAPACCO 10Kg.

**WARNING**  
 MAX. LOADING OF THE CARRIER 10Kg.(21lbs)

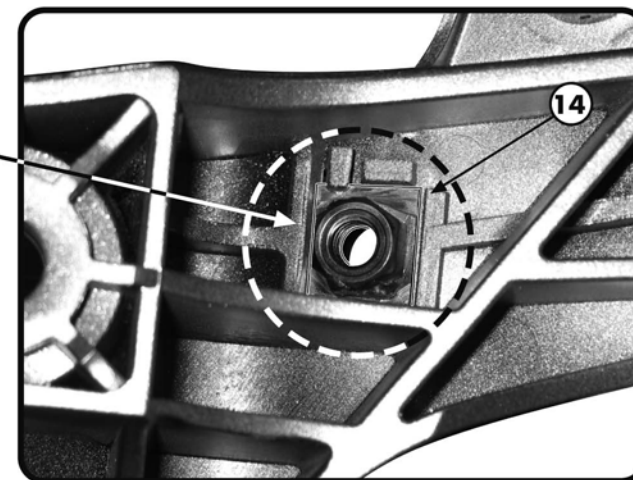
**ATTENTION**  
 CHARGE MAXIMALE 10Kg.

**ACHTUNG**  
 MAXIMALE BELASTUNG DES TRÄGERS 10Kg.

**¡ATENCIÓN!**  
 CARGA MÁXIMA AUTORIZADA 10Kg.



**B**

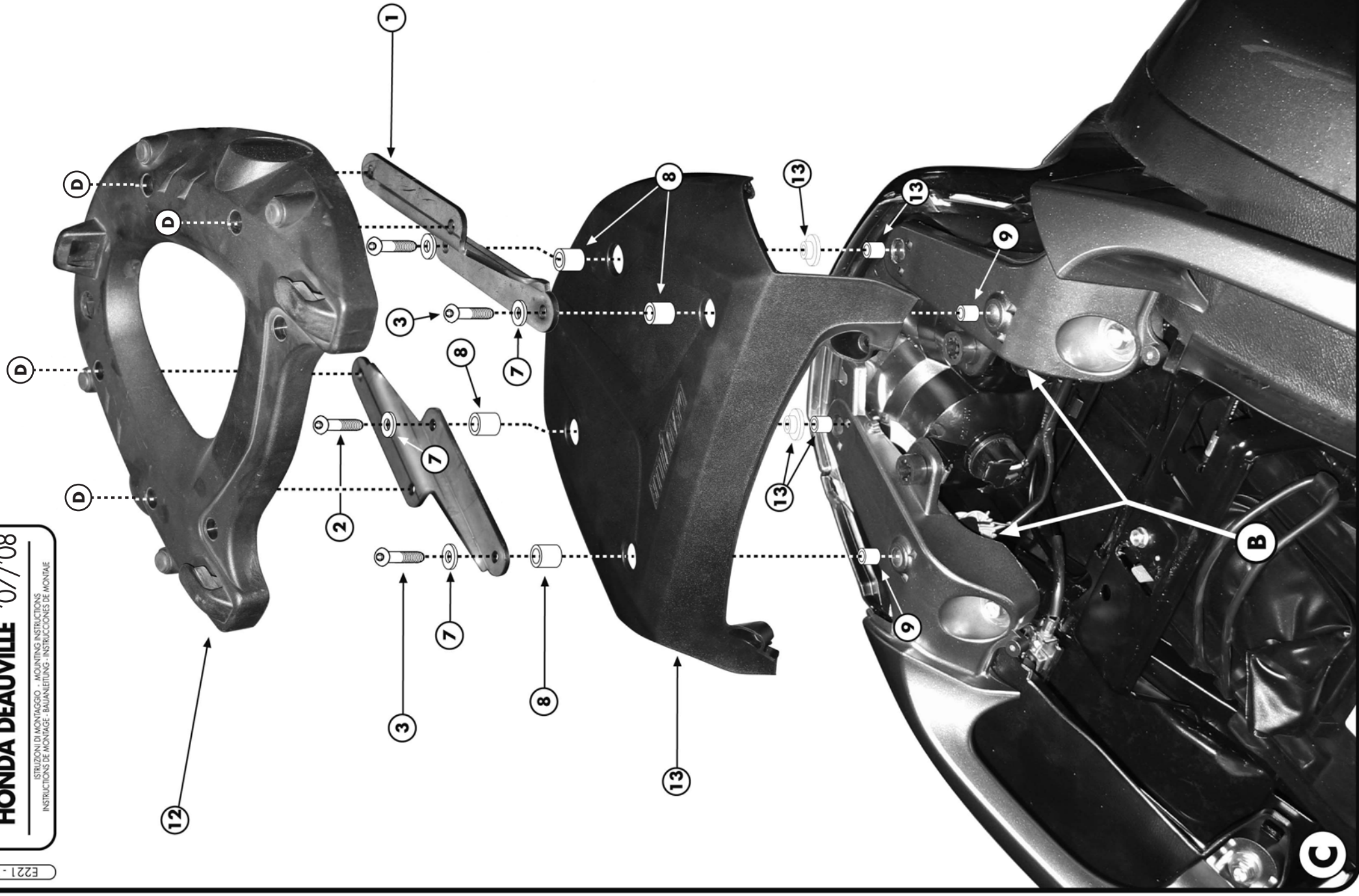


PIASTRA SPECIFICA - SPECIFIC PLATE  
PLATINE SPECIFIQUE - SPEZIFISCHE PLATTE - PARRILLA ESPECÍFICA

**HONDA DEAUVILLE '07/'08**

ISTRUZIONI DI MONTAGGIO - MOUNTING INSTRUCTIONS  
INSTRUCCIONES DE MONTAJE - BAUANLEITUNG - INSTRUCCIONES DE MONTAJE

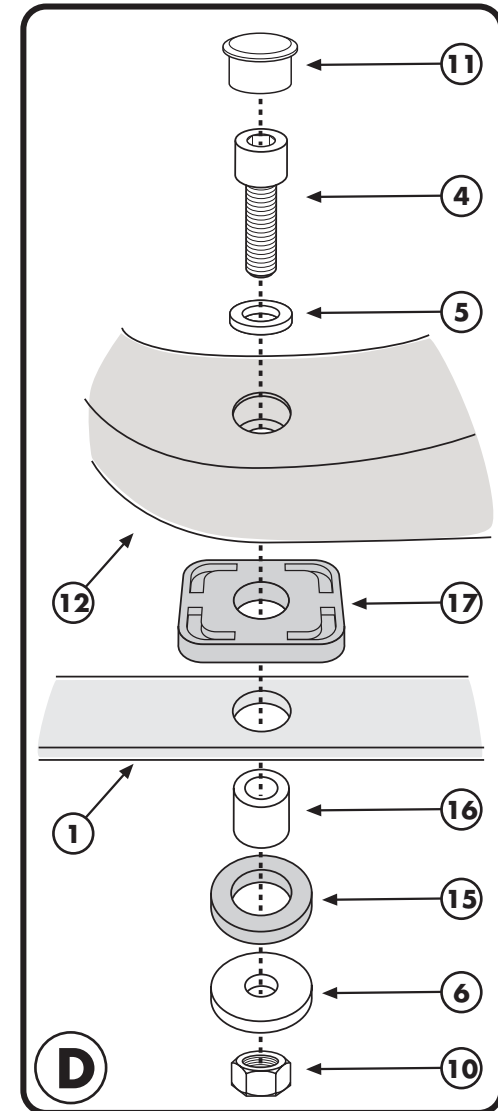
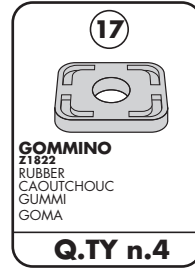
E221-K221



PIASTRA SPECIFICA - SPECIFIC PLATE  
 PLATINE SPECIFIQUE - SPEZIFISCHE PLATTE - PARRILLA ESPECÍFICA

**HONDA DEAUVILLE '07/'08**

ISTRUZIONI DI MONTAGGIO - MOUNTING INSTRUCTIONS  
 INSTRUCTIONS DE MONTAGE - BAUANLEITUNG - INSTRUCCIONES DE MONTAJE





PIASTRA SPECIFICA - SPECIFIC PLATE  
PLATINE SPECIFIQUE - SPEZIFISCHE PLATTE - PARRILLA ESPECÍFICA

**HONDA DEAUVILLE '07/'08**

ISTRUZIONI DI MONTAGGIO - MOUNTING INSTRUCTIONS  
INSTRUCTIONS DE MONTAGE - BAUANLEITUNG - INSTRUCCIONES DE MONTAJE

## I ISTRUZIONI DI MONTAGGIO

1. SMONTARE LA COPERTURA DI PLASTICA DEL PORTAPACCHI ORIGINALE; FORARLA NEI PUNTI INDICATI FINO AD UN DIAMETRO MASSIMO DI 16,5mm (IMMAGINE A);
2. SMONTARE I MANIGLIONI ORIGINALI, PROCEDERE NEL POSIZIONAMENTO DEL PARTICOLARE N°14 COME ILLUSTRATO NELLA SEQUENZA DI IMMAGINI B (SIA SUL MANIGLIONE DESTRO CHE QUELLO SINISTRO);
3. RIMONTARE I MANIGLIONI ORIGINALI E PROCEDERE AL MONTAGGIO DELLA PIASTRA PORTAVALIGIA COME INDICATO NELL'IMMAGINE C;
4. FARE ATTENZIONE NEL RIPOSIZIONARE CORRETTAMENTE I PARTICOLARI ORIGINALI INTERESSATI NEL MONTAGGIO DEL PORTAVALIGIE;
5. ULTIMARE IL MONTAGGIO VERIFICANDO CHE TUTTE LE VITI SIANO SERRATE BENE E CHE IL TAPPO ANTIFURTO ED I GOMMINI SIANO MONTATI CORRETTAMENTE SULLA PIASTRA.

## GB MOUNTING INSTRUCTIONS

1. REMOVE THE PLASTIC COVER OF THE ORIGINAL CARRIER; DRILL IT IN THE INDICATED POINTS TO A DIAMETER OF 16,5mm (PICTURE A);
2. REMOVE THE GRAB RAILS, PLACE THE PART N°14 AS SHOWN IN THE IMAGES OF PICTURE B (BOTH FOR THE RIGHT AND THE LEFT SIDE);
3. REMOUNT THE ORIGINAL GRAB RAILS AND PROCEED WITH THE MOUNTING OF THE PLATE AS SHOWN IN PICTURE C;
4. RE-POSITION CORRECTLY THE ORIGINAL PARTS;
5. LASTLY CHECK THAT ALL SCREWS HAVE BEEN TIGHTENED AND THAT THE RUBBERS AND THE ANTI-THEFT CAP HAD BEEN CORRECTLY POSITIONED ON THE PLATE.

## F INSTRUCTIONS DE MONTAGE

1. DEMONTER LE CAPOT PLASTIQUE DU PORTE-PAQUET D'ORIGINE ET LE PERCER AUX POINTS INDIQUES JUSQU'À UN DIAMÈTRE MAXI DE 16,5mm (PHOTO A) ;
2. DEMONTER LES POIGNEES D'ORIGINE ET PROCEDER A LA MISE EN PLACE DE LA PIECE N°14 (POIGNEE GAUCHE ET POIGNEE DROITE) COMME ILLUSTRE EN PHOTO B ;
3. REMONTER LES POIGNEES D'ORIGINE ET MONTER LA PLATINE SUPPORT TOP CASE COMME INDIQUE EN PHOTO C ;
4. FAIRE ATTENTION AU REPOSITIONNEMENT CORRECT DES PIECES D'ORIGINE CONCERNEES PAR LE MONTAGE DU SUPPORT TOP CASE ;
5. FINIR LE MONTAGE EN CONTROLANT LE BON SERRAGE DE TOUTES LES VIS ET LA BONNE MISE EN PLACE DU BOUCHON ANTIVOL AINSI QUE DES SILENT BLOCS.

## D BAUANLEITUNG

1. ENTFERNEN SIE DIE PLASTIK ABDECKUNG DES ORIGINAL TRÄGERES; BOHREN SIE EIN LOCH IN DEN ANGEGBENEN PUNKTEN BIS ZU EINEM DURCHMESSER VON 16,5 MM (BILD A);
2. ENTFERNEN SIE DIE ORIGINAL HANDGRIFFE, POSITIONIEREN SIE DAS TEIL NR. 14 WIE IN DEM BILD B BESCHRIEBEN (AUF DEM RECHTEN UND AUF DEM LINKEN HANDGRIF);
3. MONTIEREN SIE DIE ORIGINAL HANDGRIFFE UND GEHEN SIE MIT DER MONTAGE DER PLATTE WEITER WIE IM BILD C BESCHRIEBEN;
4. BEACHTEN SIE, DAS DIE ORIGINAL TEILE WIEDER AM RICHTIGEN PLATZ POSITIONIERT WERDEN;
5. ZULETZT ÜBERPRÜFEN SIE, DASS ALLE SCHRAUBEN FESTGEZOGEN WURDEN UND DAS DIE GUMMISTÜPSEL UND DIE DIEBSTAHSICHERUNG AUF DER PLATTE KORREKT POSITIONIERT WURDEN.

## ES

## INSTRUCCIONES DE MONTAJE

1. DESMONTAR LA TAPA DE PLÁSTICO DEL PORTAEQUIPAJES ORIGINAL; TALADRARLA EN LOS PUNTOS INDICADOS HASTA OBTENER UN DIÁMETRO MÁXIMO DE 16,5mm ( VER FOTO A);
2. DESMONTAR LAS ASAS ORIGINALES Y SEGUIR COLOCANDO, EN PARTICULAR , EL N°14 , COMO SE VE EN LA SECUENCIA DE IMÁGENES B ( SEA EN EL ASA DERECHA COMO EN LA IZQUIERDA);
3. VOLVER A MONTAR LOS ASAS ORIGINALES Y PROCEDER AL MONTAJE DE LA PARRILLA COME SE VE EN LA FOTOGRAFÍA C;
4. RECOLOCAR CORRECTAMENTE Y CON MUCHA ATENCIÓN LAS PIEZAS ORIGINALES DURANTE EL MONTAJE DE LA PARRILLA;
5. FINALIZAR EL MONTAJE ASEGURÁNDOSE QUE TODOS LOS TORNILLOS ESTÉN BIEN APRETADOS Y QUE EL TAPON ANTIRROBO Y LAS GOMAS ESTÉN BIEN MONTADAS EN LA PARRILLA.